

A TITKOSÍTOTT KAPCSOLAT HASZNÁLATÁNAK BEÁLLÍTÁSA AZ INTERNET EXPLORERBEN

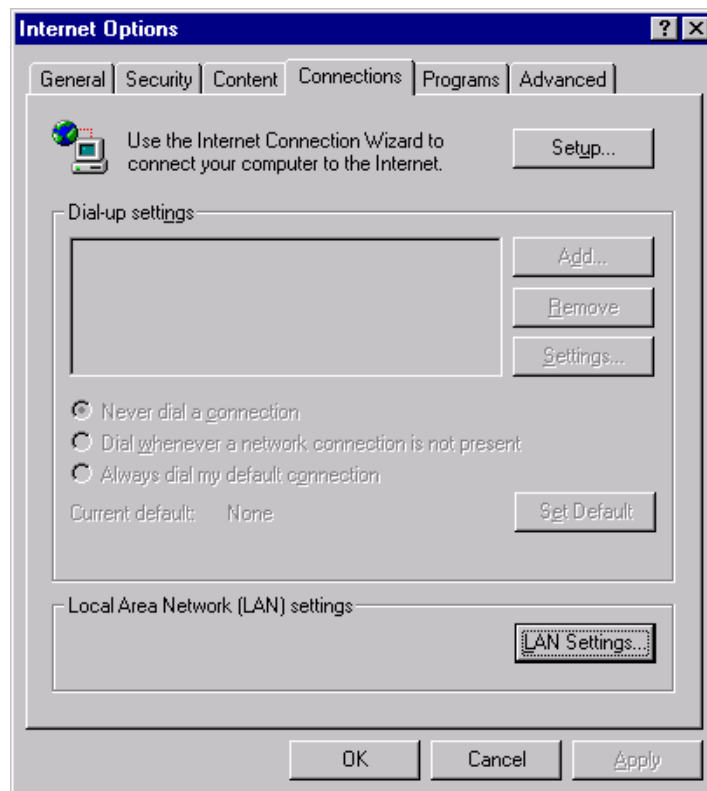
Az alábbi leírás azt mutatja be, hogyan kell az Internet Explorer paramétereit úgy beállítani, hogy a csak titkosított kapcsolaton keresztül elérhető WEB oldalak is elérhetőek legyenek. (Megjegyezzük, hogy a Netscape-et is hasonló módon lehet beállítani.)

A leírás azoknak nyújthat segítséget a böngészőjük beállításához, akik olyan helyről - pl. munkahely - interneteznek, ahonnan az Internetet csak egy ún. *proxy* számítógépen keresztül lehet elérni.

Nagyon sok oka lehet annak, hogy egy – egyébként működő - WEB oldalt nem lehet elérni. Az alábbiakban közölt leírás ezen okok közül csak egyre jelenthet megoldást. Előfordulhat, hogy az így beállított böngészőprogrammal sem lehet használni a titkosított kapcsolatot. Ebben az esetben további vizsgálatokra van szükség, amelyek feltárják a hiba valódi okát.

A BEÁLLÍTÁS (ELLENŐRZÉS) LÉPÉSRŐL LÉPÉSRE

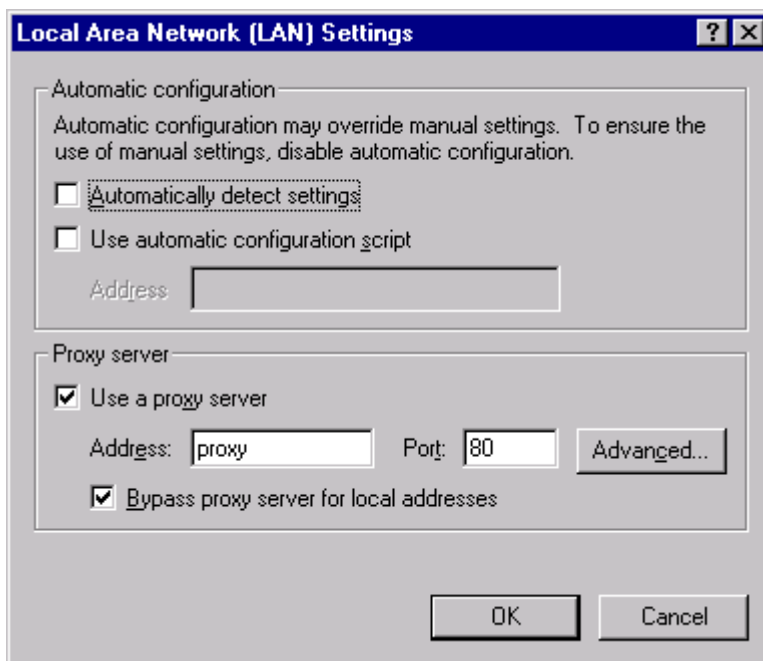
1. Indítsa el az Internet Explorert!
2. A Tools/Eszközök menüből (ha 4.x-es¹ Internet Explorer-e van, akkor azt hiszem a View/Nézet menüből) válassza ki az Internet Options/Internet Beállítások menüpontot.
3. Kattintson a Connections/Kapcsolatok fülre. Az alábbi (vagy ehhez hasonló) ablakhoz jussz:



¹ Ha nem biztos a dolgában, akkor a verziószámot a Help/Súgó menü About Internet Explorer (Névjegy) menüpontjában tudja ellenőrizni.

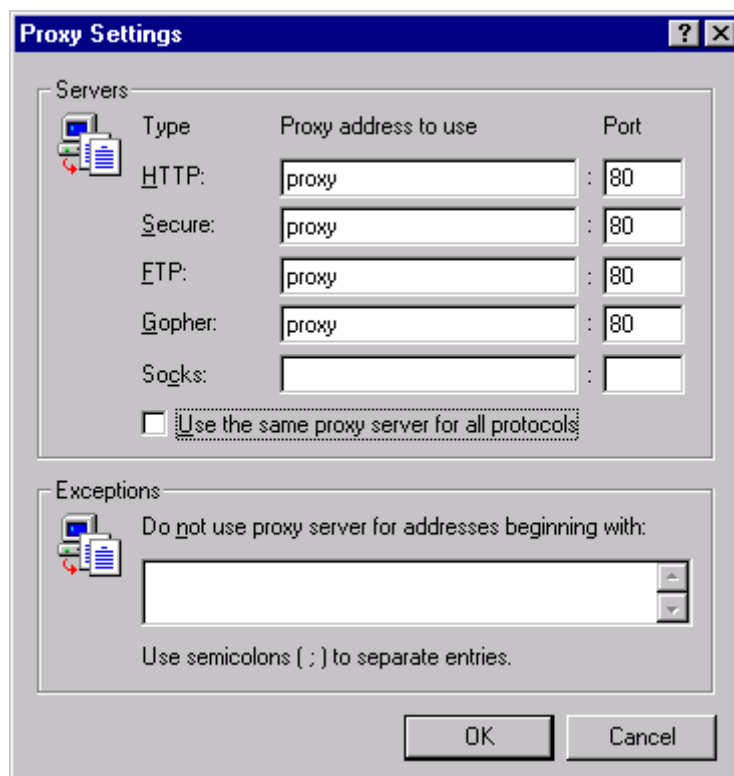
4. Kattintson a LAN Settings/LAN Beállítások gombra!

Ha az Internet kapcsolatához proxy szerver is be van állítva, akkor valami hasonló ablak jelenik meg. (Az „Address” keretben a „proxy” helyett nagy valószínűséggel más kifejezést fog az oldalon találni! Ez nem hiba!)



- Ha a „Use proxy server/ Proxy szerver használata” mező be van kapcsolva, ugorjon a következő pontra.
- Ha ez nincs bekapcsolva, akkor nem érdemes tovább olvasnia az anyagot, mert ez sajnos a problémája megoldásában nem tud segíteni. Ebben az esetben kattintson a „Cancel” gombra, majd zárja be az Internet Options ablakot!

5. Válassza az Advanced/Speciális gombot!



Ellenőrizze, hogy a „HTTP” és a „Secure” sor tartalma megegyezik-e!

Ha nem, akkor a „Secure” sorba írja be ugyanazokat az adatokat, mint amelyeket a „HTTP” sorban talál. Ugorjon a következő pontra!

Ha a két sor tartalma megegyezik, akkor nem érdemes tovább olvasnia az anyagot, mert ez sajnos a problémája megoldásában nem tud segíteni. Ebben az esetben kattintson a „Cancel” gombra! (Zárja be az összes többi most megnyitott ablakot!)

6. Ha mindennel elkészült, akkor kattintson az OK gombra, majd zárja be az Internet Options ablakot!